

VENDÔME
TOURISME

APPARTEMENT JOLIEVENDÔME

IMMEUBLE JOLIEVENDÔME

Location de Vacances à Vendôme composée de 3 appartements

<https://jolievendome.fr>



Sophie&Mal

A Immeuble JolieVendôme : 5 Cour de l'Abbaye 41100 VENDOME





Immeuble JolieVendôme



Apparteme
nt



8
personnes



0
chambre



0
m2



Notre immeuble propose 3 appartements en plein centre de Vendôme. Venez découvrir la ville et profiter du coeur historique ! Nous proposons les appartements en location individuelle ou privatiser l'immeuble pour vos événements !

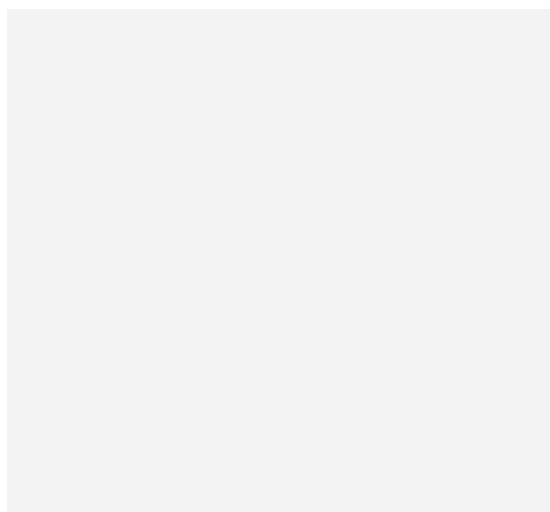
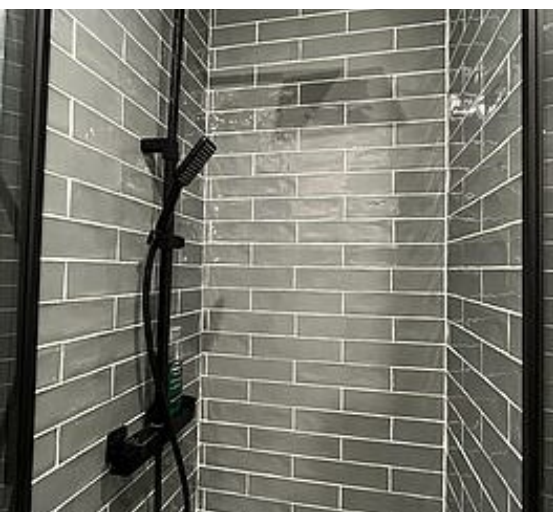
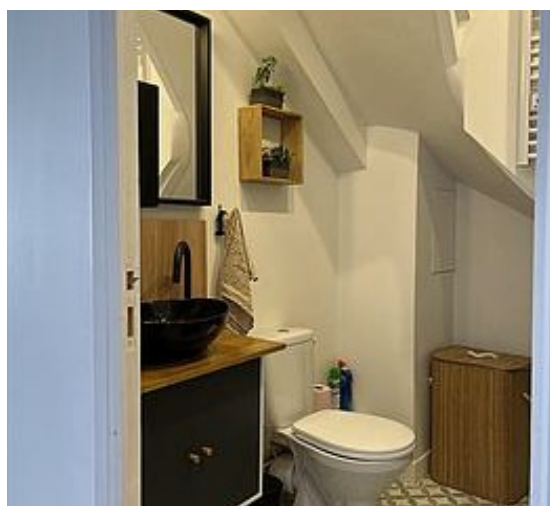
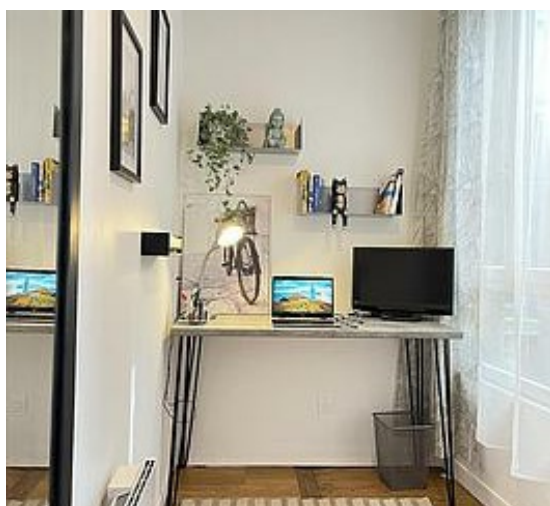


-L'appartement l'Abbatiale d'une superficie de 86 m² se compose d'un espace salon, salle à manger avec poêle à bois ainsi que d'une cuisine toute équipée. La pièce de vie donne sur une terrasse de 17 m² avec une superbe vue sur l'abbaye de la Trinité. Vient ensuite 3 belles chambres avec lits doubles dont une avec cheminée en état de fonctionnement pour réchauffer vos soirées d'hiver. Le canapé est convertible pour permettre deux couchages supplémentaires.

-L'appartement le Vendômois d'une superficie de 76 m² dispose d'un agréable espace de vie avec vue sur les toits de Vendôme. Il se compose par ailleurs d'une cheminée, d'un salon et d'une cuisine entièrement équipée. Un canapé convertible permet le couchage pour une personne supplémentaire. Deux belles chambres : l'une avec lit double, l'autre avec lit superposé permettant d'accueillir trois personnes.

- L'appartement le petit Rochambeau d'une superficie de 41 m², situé au 4^{ème} étage dispose d'une agréable cuisine ouverte sur le salon. L'appartement se compose d'une belle chambre avec un lit double, d'un salon équipé d'un canapé convertible permettant le couchage pour deux personnes supplémentaires et d'une cuisine entièrement équipée. L'appartements disposent aussi d'une machine à laver et d'une belle cheminée en fonction.





Pièces et équipements

<i>Chambres</i>	Chambre(s): 0 Lit(s): 3	dont lit(s) 1 pers.: 0 dont lit(s) 2 pers.: 3
<i>Salle de bains / Salle d'eau WC</i>	Salle(s) d'eau (avec douche): 1 WC: 1 WC indépendants	
<i>Cuisine</i>	Cuisine Combiné congélation Four à micro ondes Réfrigérateur	Plancha Four Lave vaisselle
<i>Autres pièces</i>	Terrasse	
<i>Media</i>	Wifi	
<i>Autres équipements</i>	Lave linge privatif	Matériel de repassage
<i>Chauffage / AC</i>	Chauffage	Poêle à bois
<i>Exterieur Divers</i>		

Infos sur l'établissement



Communs

A proximité propriétaire



Activités



Réseaux



Stationnement



Services

Nettoyage / ménage



Extérieurs

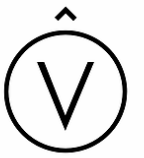
A savoir : conditions de la location

<i>Arrivée</i>	
<i>Départ</i>	
<i>Langue(s) parlée(s)</i>	Anglais Français
<i>Annulation/ Prépaiement/ Dépot de garantie</i>	
<i>Moyens de paiement</i>	
<i>Ménage</i>	
<i>Draps et Linge de maison</i>	
<i>Enfants et lits d'appoints</i>	
<i>Animaux domestiques</i>	Les animaux ne sont pas admis.

Tarifs (au 16/07/24)

Immeuble JolieVendôme

Aucun tarif renseigné (contactez le propriétaire)



Comme un grain

☎ 02 54 77 74 95

15 Place de la République

🌐 <https://www.commeungrain.fr/>

📍 VENDOME



Comme un grain, c'est... Un lieu de convivialité à découvrir en solo ou à plusieurs. Une carte qui se renouvelle au fil des saisons ; des galettes, et des crêpes, cuisinées à partir d'ingrédients issus d'une production la plus locale possible, qu'elle soit bio, raisonnée ou labellisée. Un choix de plus de 40 cidres, poirés et cornés. Qu'ils soient bretons, normands, basques, ou étrangers, ils ont été goûtés et sélectionnés pour leurs qualités organoleptiques*. A découvrir en accord avec une galette ou une crêpe. Nos amis à quatre pattes ne sont pas reçus en salle, mais avec plaisir en extérieur dès que la terrasse est ouverte. * Toutes les sensations que nous percevons influencent notre jugement : arômes, couleur, texture...



Café de la ville

☎ 02 54 77 25 70

23 rue du Général de Gaulle

0.1 km

📍 VENDOME



Brasserie, cuisine traditionnelle et faite maison. Restauration le vendredi et samedi soir.



Centre aquatique des grands-prés

☎ 02 54 89 19 00

Rue Geoffroy Martel

🌐 <https://www.territoiresvendomois.fr/pr>

0.6 km

📍 VENDOME



Bassin sportif : 25 m x 20 m, 8 couloirs avec gradins pour l'accueil du public. Activités proposées : aquagym, aquabike, aquaphobie, aqua-santé, aqua-training, école de natation enfants et adultes. Pour le plaisir : espace ludo-enfant (70 m² couvert), 2 bassins d'activités et ludique (180 m² couvert et 200 m² plein air), un pentagliss (3 couloirs plein air). Pour la détente : sauna, hammam, douches à jet, espace de relaxation (tisanderie).



La Butte de Marcilly

☎ 02 54 58 94 61

🌐 <https://www.conservatoiresites41.com>

5.8 km

📍 MARCILLY-EN-BEAUCE



Autrefois bien plus vastes, les prairies dites sèches à la végétation rase et au sol maigre sont devenues rares. Malgré cette fragilité, les quelques espaces qui ont pu être préservés conservent une biodiversité remarquable et très singulière. C'est ce que vous découvrirez sur la Butte de Marcilly. Ce site héberge la population la plus septentrionale de Loir-et-Cher d'Ascalaphes ambrés. De mai à juillet, ce site chante, papillonne et propose de multiples couleurs, notamment des orchidées sauvages (ne pas cueillir!). La saison sèche avançant, vous découvrirez à partir de juillet, des milieux aux ambiances steppiques favorables à de nombreux insectes comme les criquets et sauterelles.



Plan d'eau de la Mouline

🌐 <http://www.peche41.fr/>

6.6 km

📍 SAINT-FIRMIN-DES-PRES



Le Plan d'eau de la Mouline est une ancienne carrière d'extraction de granulats propriété de la Fédération de Pêche du Loir-et-Cher. Ce site accueille une très belle population de carpes avec quelques spécimens pouvant dépasser les 20 kilos. Ce site est accessible à la pêche de la carpe la nuit uniquement sur réservation (www.fedepeche41.com). Des équipements tels que des tables, des toilettes sèches, de pontons sont accessibles à tous.



Map data ©2024

Mes recommandations (suite)

Le TOP des activités

A voir, à faire

OFFICE DE TOURISME DE VENDÔME
WWW.VENDOME-TOURISME.FR

